

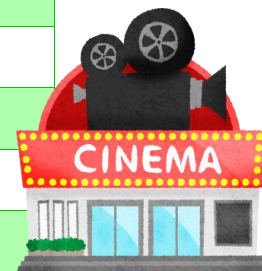
チケット・ガイド 年間取扱いチケット一覧

年間取扱いをおこなっている下記のチケットは、**いつでも**お申し込みいただけます！

2019年4月1日現在

映画

	京都の通用劇場	取扱料金 ▶ 幹旋料金
東宝系パスポートチケット	TOHOシネマズ二条	1,300円 ▶ 900円
SMTシネマチケット	MOVIX 京都	1,300円 ▶ 900円
ACチケット	イオンシネマ (桂川・久御山・高の原)	1,300円 ▶ 900円
京都シネマ期間有効券	京都シネマ (COCON 烏丸)	900円 ▶ 600円
T・ジョイ京都	T・ジョイ京都 (イオンモールKYOTO内)	1,500円 ▶ 1,100円



施設

	取扱料金 ▶ 幹旋料金		取扱料金 ▶ 幹旋料金
京都水族館	一般 1,850円 ▶ 1,450円 大・高生 1,400円 ▶ 1,000円 小中学生 900円 ▶ 600円 3才以上有料 540円	海遊館	一般 2,000円 ▶ 1,600円 小中学生 1,000円 ▶ 600円 4才以上有料 500円
ニフレル	一般 1,700円 ▶ 1,300円 小中学生 900円 ▶ 600円 3才以上有料 500円	神戸どうぶつ王国	一般 1,260円 ▶ 860円 シニア(65才以上) 910円 ▶ 610円 小学生 700円 ▶ 400円 4才以上有料 210円
京都鉄道博物館	一般 1,080円 ▶ 680円 <small>枚数に限りがありますので完売となる場合があります。一般券以外の券は現地窓口等でお買い求めください。</small>	レゴランド®・ディスカバリーセンター大阪	1,800円 ▶ 1,400円 <small>※2歳以下無料 ※大人(16才以上)のみ、子ども(15才以下)のみの入場不可</small>
ガーデンミュージアム比叡	一般 1,000円 ▶ 600円 小学生 500円 <small>比叡山ドライブウェイ往復通行券付入園券 2,000円 ▶ 1,600円</small>	琵琶湖クルージングチケット	一般 2,060円 ▶ 1,660円 小学生以下 1,030円 ▶ 630円 <small>※ミシガンクルーズのみ5月5日、7月15日は小学生以下無料(一般一人につき小学生以下5名まで) ※一般一人につき未就学児一人無料。二人目以降は小学生料金 ※乗船券のみの価格です。</small>
京都ハンナリーズ観戦引換券(ホームゲーム)	試合時期：10月～4月予定 <small>※詳細決定次第、互助組合報「チケット・ガイド」やHP等でお知らせします。</small>	大塚国際美術館	一般 3,100円 ▶ 2,700円 大学生 2,100円 ▶ 1,700円 高校生以下 520円 <small>※未就学児無料、学生は要証明、障がい者本人とその付添人一人は当日料金の半額(要証明)</small>

申込方法

HPから簡単に申し込み出来ます。(電話不可)

上記以外のチケット申込に関しては、最新の互助組合報をご覧ください。

HPからは… トップページ「現職組合員の方はこちら」
「チケット・ガイド申込」



郵送・FAXは… 下記の必要事項を明記の上、お申送ください。

学校名・学校コード・氏名・個人コード
公演名・日時・券種・希望枚数

チケット受取&支払いは…

- 「学校代表者」宛の封筒でまとめて学校へ送付します。
- 上記以外のチケットは申込締切後、配券します。
- 『水木金』の申込分⇒火曜日発送 『土日月火』の申込分⇒木曜日発送
※祝祭日、長期休業日は除く。※余裕を持ってお早めにお申し込みください。
- 互助組合控除金として引き去ります。控除ができない方には振込用紙を送付します。

購入枚数について…

- 本人・家族が1回に利用される枚数をお申込みください。



ミュージアムぐるっとパス・関西 2019

関西及び隣接地区の美術館・博物館等の入場無料券・割引券が綴られた便利な一冊！

普及版 (利用開始から年度内) 3か月間有効 取扱料金 880円 ▶ 幹旋料金 580円
プレミアム版 (利用開始から年度内) 6か月間有効 1,600円 ▶ 1,200円

幹旋料金(補助)について

- 年間取扱いチケット…本部補助
- 上記以外のチケット…ブロック補助

取扱料金

1,000円以上 ▶ 補助 400円
600円以上 1,000未済 ▶ 補助 300円

ブロック補助

※互助組合報4月号～1月号掲載の月毎の展覧会、音楽会等のチケットが対象です。
※展覧会は一般券のみ対象です。
※各ブロックの補助予算額に到達した時点で終了します。学校代表者を通じて連絡します。詳しくは各ブロックの案内文書をご覧ください。

準組合員の方

※年度1枚のみです。以降は取扱料金での価格になります。

※料金は2019年4月現在のもので、(消費税額改定等による価格改定があればお知らせします)