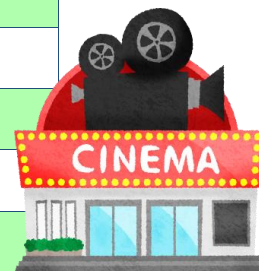


# チケット・ガイド 年間取扱いチケット一覧

年間取扱いをおこなっている下記のチケットは、**いつでも**お申し込みいただけます！  
開館状況等については、各施設のホームページでご確認ください。

## 映画

	京都の通用劇場	取扱料金	▶ 斡旋料金
東宝系パスポートチケット	TOHOシネマズ二条	1,400円	▶ 1,000円
SMTシネマチケット	MOVIX 京都	1,300円	▶ 900円
ACチケット	イオンシネマ (桂川・久御山・高の原)	1,300円	▶ 900円
京都シネマ期間有効券	京都シネマ (COCON 烏丸)	990円	▶ 690円
T・ジョイ京都	T・ジョイ京都 (イオンモールKYOTO内)	1,500円	▶ 1,100円



## 施設

	取扱料金	▶ 斡旋料金
京都水族館	一般 2,000円 高校生 1,500円 小中学生 1,000円 3歳以上 600円	▶ 1,600円 ▶ 1,100円 ▶ 600円 ▶ 300円
三ツレル	互助組合 販売中止中	
京都鉄道博物館	10月より販売再開	
ガーデンミュージアム 比叡	一般 1,000円 小学生 500円 比叡山ドライブウェイ往復通行券付入園券 2,000円	▶ 600円 ▶ 500円 ▶ 1,600円
京都ハンナリーズ 観戦引換券(ホームゲーム)	試合時期：10月～5月予定 ※詳細決定次第、互助組合報「チケット・ガイド」やHP等でお知らせします。	

	取扱料金	▶ 斡旋料金
海遊館	互助組合 販売中止中	
神戸どうぶつ王国	一般 1,260円 シニア(65歳以上) 910円 小学生 700円 4歳以上 210円	▶ 860円 ▶ 610円 ▶ 400円 ▶ 210円
琵琶湖クルージング チケット	一般 2,100円 小学生 1,050円	▶ 1,700円 ▶ 650円
大塚国際美術館	一般 3,160円 大学生 2,140円 小中高生 530円	▶ 2,760円 ▶ 1,740円 ▶ 530円

## ミュージアムぐるっとパス・関西 2020

関西及び隣接地区の美術館・博物館等の入場無料券・割引券が綴られた便利な一冊！

	取扱料金	▶ 斡旋料金
普及版 (利用開始から年度内) 3か月間有効	880円	▶ 580円
プレミアム版 (利用開始から年度内) 6か月間有効	1,600円	▶ 1,200円

## 申込方法 HP から簡単に申し込み出来ます。(電話不可)

上記以外のチケット申込に関しては、最新の互助組合報をご覧ください。

HPからは…… トップページ「現職組合員の方はこちら」  
「チケット・ガイド申込」

郵送・FAXは…… 下記の必要事項を明記の上、お申してください。

学校名・学校コード・氏名・個人コード  
公演名・日時・券種・希望枚数



## チケット受取&支払いは…

- 「学校代表者」宛の封筒でまとめて学校へ送付します。
- 上記以外のチケットは申込締切後、配券します。
- 月曜日までの申込み分⇒週1回 水曜日発送  
※祝祭日、長期休業日は除く。※余裕を持ってお早めにお申し込みください。
- 互助組合控除金として引き去ります。控除ができない方には振込用紙を送付します。

## 購入枚数について…

- 本人・家族が1回に利用される枚数をお申込みください。



## 斡旋料金(補助)について

- 年間取扱いチケット…本部補助
- 上記以外のチケット…ブロック補助

取扱料金	▶ 補助
1,000円以上	▶ 補助 400円
600円以上 1,000未満	▶ 補助 300円

## ブロック補助

※互助組合報4月号～1月号掲載の月毎の展覧会、音楽会等のチケットが対象です。

※展覧会は一般券のみ対象です。

※各ブロックの補助予算額に到達した時点で終了します。学校代表者を通じて連絡します。詳しくは各ブロックの案内文書をご覧ください。

## 準組合員の方

※年度1枚のみです。以降は取扱料金での価格になります。

※障がい者手帳等をお持ちの方は各施設の割引等をご確認の上、ご購入ください。

※料金は2020年5月現在のものです。