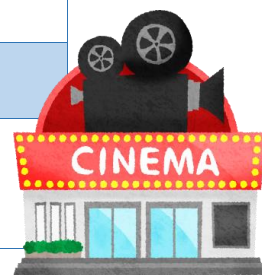


チケット・ガイド 年間取扱いチケット一覧

年間取扱いをおこなっている下記のチケットは、**いつでも**お申し込みいただけます！
開館状況等については、各施設のホームページでご確認ください。

映画

	京都の通用劇場	取扱料金	▶ 斡旋料金
東宝系パスポートチケット	TOHOシネマズ二条	1,400円	▶ 1,000円
SMTシネマチケット	MOVIX 京都	1,300円	▶ 900円
京都シネマ期間有効券	京都シネマ (COCON 烏丸)	990円	▶ 690円
T・ジョイ 京都	T・ジョイ 京都 (イオンモール KYOTO 内)	1,500円	▶ 1,100円
AC チケット <small>現在、紙チケットは完売中につき、専用販売サイトより直接購入をお願いします。</small>	イオンシネマ (桂川・久御山・高の原)	1,300円	▶ 900円



施設

	取扱料金	▶ 斡旋料金		取扱料金	▶ 斡旋料金
ニフレル	一般 1,700円 小中学生 900円 3歳以上 500円	▶ 1,300円 ▶ 600円 ▶ 500円	神戸どうぶつ王国	一般 1,260円 シルバー(65歳以上) 910円 小学生 700円 4歳以上 210円	▶ 860円 ▶ 610円 ▶ 400円 ▶ 210円
京都鉄道博物館	一般 1,080円	▶ 680円	琵琶湖クルージング チケット	一般 2,100円 小学生 1,050円	▶ 1,700円 ▶ 650円
ガーデンミュージアム 比叡	一般 1,000円 小学生 500円 比叡山ドライブウェイ往復通行券付入園券 2,000円	▶ 600円 ▶ 500円 ▶ 1,600円	大塚国際美術館	一般 3,160円 大学生 2,140円 小中高生 530円	▶ 2,760円 ▶ 1,740円 ▶ 530円

※一般一人につき未就学児一人無料。二人目以降は小学生料金
※乗船券のみの価格です。

※未就学児無料、学生は要証明

ミュージアムぐるっとパス・関西 2021

関西地区のミュージアム 49 館のパス・ブック (入場証) とガイドブック (案内書) の2冊セット！

(利用開始から年度内) 4か月間有効 取扱料金 880円 ▶ 斡旋料金 580円



斡旋料金(補助)について

下記のとおり補助がつき、割引価格で購入できます！
補助には「本部補助」と「ブロック補助」の2種類があります。

取扱料金
1,000円以上 ▶ 補助 400円
600円以上 1,000円未満 ▶ 補助 300円

本部補助

※年間取扱いチケットが対象です。1年を通じて補助がつきます。

ブロック補助

※互助組合報4月号～1月号に掲載の展覧会、音楽会等のチケットが対象です。

※展覧会は一般券のみ対象です。

※各ブロックの補助予算額に到達した時点で終了します。学校代表者を通じて連絡します。詳しくは各ブロックの案内文書をご覧ください。

準組合員の方

※年度1枚のみです。以降は取扱料金での価格になります。

※障がい者手帳等をお持ちの方は各施設の割引等をご確認の上、ご購入ください。

※料金は2021年4月現在のものです。

申込方法 HP から簡単に申し込み出来ます。(電話不可)

上記以外のチケット申込に関しては、最新の互助組合報をご覧ください。

HPからは…… トップページ「現職組合員の方はこちら」
「チケット・ガイド申込」

郵送・FAXは…… 下記の必要事項を明記の上、お申込ください。

学校名・学校コード・氏名・個人コード
公演名・日時・券種・希望枚数



チケット受取&支払いは…

- 「学校代表者」宛の封筒でまとめて学校へ送付します。
- 月曜日までの申込み分⇒週1回 水曜日発送
※祝祭日、長期休業日は除く。※余裕を持ってお早めにお申し込みください。
- 上記以外のチケットは申込締切後、配券します。
- 互助組合控除金として引き去ります。控除ができない方には振込用紙を送付します。

購入枚数について…

- 本人・家族が1回に利用される枚数をお申込みください。

